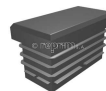
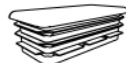
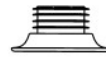




reprimo s.a.

60 Years 1957
Años 2017
Années
Anys



Catálogo general Catàleg general Catalogue général General Catalogue



60 Years 1957
Años 2017
Années
Anys



INTERIORES: Redondos

FICHA TÉCNICA

Fecha: Jueves 25 de Julio de 2019

Ref. 5 (concava) - CONTERA

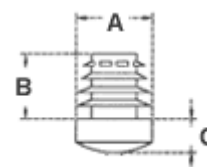
Descripción:

CONTERA INTERIOR REDONDA (BASE CONCAVA)

*** Ficha técnica: seleccionar la/s línea/s de su interés y clicar sobre icono impresora.

*** Más detalle de la pieza en iconos: cámara fotográfica, claqueta y herramientas.

Referencia	medidas (mm)					Envases	Material	Color	Precio unit.
	AØ Ext.	AØ Int.	B	C	Tubo/Tube				
5.16	16	11-14	13	8	1-2,5	500	PE	Negro/Black	€
5.18	18	15-16	16	8	1-1,5	500	PE	Negro/Black	€
5.20	20	15-18	17	7	1-2,5	500	PE	Negro/Black	€
5.22	22	17-20	16	6	1-2,5	200	PE	Negro/Black	€
5.25	25	20-23	19	6	1-2,5	200	PE	Negro/Black	€
5.28	28	23-25	19	7	1,5-2,5	200	PE	Negro/Black	€
5.30	30	25-28	18	6	1-2,5	200	PE	Negro/Black	€
5.32	32	27-30	18	8	1-2,5	200	PE	Negro/Black	€



REPRIM S.A.

Camí dels Sagraments, 43 - Pol. Ind. Sant Ermengol II - 08630 Abrera (Barcelona)

Tel: +34 93 777 63 22 - www.reprim.com

Registro Mercantil de Barcelona, Tomo 4527, Libro 3854, Sección 2, Folio 51, Hoja 50512, Inscripción 2. NIF: A 08649444

FICHA TÉCNICA

Fecha: Martes 3 de Octubre de 2023

Ref. 5 (plana) - CONTERA

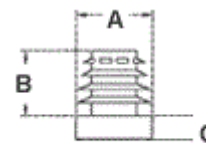
Descripción:

CONTERA INTERIOR REDONDA (BASE PLANA)

*** Ficha técnica: seleccionar la/s línea/s de su interes y clicar sobre icono impresora.

*** Más detalle de la pieza en iconos: cámara fotográfica, claqueta y herramientas.

medidas (mm)						Envases	Material	Color	Precio Unit
Referencia	AØ Ext.	AØ Int.	B	C	Tubo/Tube				
5. 35	35	30-33	20	6	1-,25	200	PE	Negro/Black	€
5. 40	40	35-38	18	7	1-2,5	200	PE	Negro/Black	€
5. 45	45	40-43	16	5	1-2,5	200	PE	Negro/Black	€
5. 50	50	45-48	18	7	1-2,5	100	PE	Negro/Black	€
5. 60	60	55-58	20	7	1-2,5	100	PE	Negro/Black	€
5. 70	70	65-68	20	5	1-2,5	50	PE	Negro/Black	€
5. 75	75	70-72	21	4	1,5-2,5	25	PE	Negro/Black	€
5. 80	80	73-77	18	7	1,5-3,5	25	PE	Negro/Black	€



REPRIM S.A.

Camí dels Sagraments, 43 - Pol. Ind. Sant Ermengol II - 08630 Abrera (Barcelona)

Tel: +34 93 777 63 22 - www.reprim.com

FICHA TÉCNICA

Fecha: Jueves 25 de Julio de 2019

Ref. 8 - CONTERA

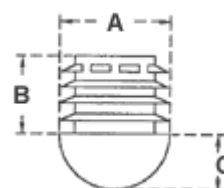
Descripción:

CONTERA INTERIOR REDONDA CON BASE SEMI-ESFERICA

*** Ficha técnica: seleccionar la/s línea/s de su interés y clicar sobre icono impresora.

*** Más detalle de la pieza en iconos: cámara fotográfica, claqueta y herramientas.

Referencia	medidas (mm)					Envases	Material	Color	Precio Unit.
	AØ Ext.	AØ Int.	B	C	Tubo/Tube				
8.20	20	15-18	18	10	1-2,5	500	PE	Negro/Black	€
8.22	22	17-20	18	11	1-2,5	200	PE	Negro/Black	€
8.25	25	20-23	18	12	1-2,5	200	PE	Negro/Black	€
8.30	30	25-28	22	15	1-2,5	200	PE	Negro/Black	€
8.40	40	35-38	23	20	1-2,5	100	PE	Negro/Black	€



REPRIM S.A.

Camí dels Sagraments, 43 - Pol. Ind. Sant Ermengol II - 08630 Abrera (Barcelona)

Tel: +34 93 777 63 22 - www.reprim.com

Registro Mercantil de Barcelona, Tomo 4527, Libro 3854, Sección 2, Folio 51, Hoja 50512, Inscripción 2. NIF: A 08649444

FICHA TÉCNICA

Fecha: Jueves 25 de Julio de 2019

Ref. 24 - CONTERA

Descripción:
CONTERA INTERIOR REDONDA ROSCADA

*** Ficha técnica: seleccionar la/s línea/s de su interes y clicar sobre icono impresora.

*** Más detalle de la pieza en iconos: cámara fotográfica, claqueta y herramientas.

Referencia	medidas (mm)				Métrico/Metric	Tubo/Tube	Envases	Material	Color	Precio Unit.
	AØ Ext.	AØ Int.	B	C						
24.25	25	22-23	5	16	10	1-1,5	100	PE	Negro/Black	€
24.25	25	22-23	6	19	8	1-1,5	100	PE	Negro/Black	€
24.30	30	27-28	6	21	10	1-1,5	100	PE	Negro/Black	€
24.40	40	37-38	6	24	10	1-1,5	100	PE	Negro/Black	€


REPRIM S.A.

Camí dels Sagraments, 43 - Pol. Ind. Sant Ermengol II - 08630 Abrera (Barcelona)

 Tel: +34 93 777 63 22 - www.reprim.com

Registro Mercantil de Barcelona, Tomo 4527, Libro 3854, Sección 2, Folio 51, Hoja 50512, Inscripción 2. NIF: A 08649444

FICHA TÉCNICA

Fecha: Jueves 25 de Julio de 2019

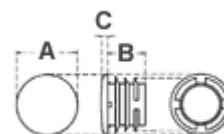
Ref. 26 - TAPA FINAL

Descripción:
TAPA FINAL INTERIOR REDONDO

*** Ficha técnica: seleccionar la/s línea/s de su interés y clicar sobre icono impresora.

*** Más detalle de la pieza en iconos: cámara fotográfica, claqueta y herramientas.

Referencia	medidas (mm)					Envases	Material	Color	Precio Unit.
	AØ Ext.	AØ Int.	B	C	Tubo/Tube				
26.10	10	7-8	8	2	1-1,5	2.500	PE	Negro/Black	€
26.12	12	8-10	9	2	1-2	2.500	PE	Negro/Black	€
26.14	14	10-12	10	2	1-2	2.500	PE	Negro/Black	€
26.16	16	11-14	10	2	1-2,5	1.000	PE	Negro/Black	€
26.18	18	14-16	9	2	1-2	1.000	PE	Negro/Black	€
26.20	20	15-18	11	3	1-2,5	1.000	PE	Negro/Black	€
26.22	22	18-20	11	3	1-2	1.000	PE	Negro/Black	€
26.25	25	20-23	13	3	1-2,5	500	PE	Negro/Black	€
26.28	28	23-26	12	3	1-2,5	500	PE	Negro/Black	€
26.30	30	25-28	12	2	1-2,5	500	PE	Negro/Black	€
26.32	32	27-30	12	3	1-2,5	500	PE	Negro/Black	€
26.35	35	30-33	17	3	1-2,5	200	PE	Negro/Black	€
26.38	38	35-36	7	6	1-1,5	200	PE	Negro/Black	€
26.40	40	37-38	17	4	1-1,5	200	PE	Negro/Black	€
26.45	45	40-43	18	3	1-2,5	200	PE	Negro/Black	€
26.50	50	45-48	18	3	1-2,5	100	PE	Negro/Black	€
26.60	60	55-58	19	4	1-2,5	100	PE	Negro/Black	€


REPRIM S.A.

Camí dels Sagraments, 43 - Pol. Ind. Sant Ermengol II - 08630 Abrera (Barcelona)

Tel: +34 93 777 63 22 - www.reprim.com

Registro Mercantil de Barcelona, Tomo 4527, Libro 3854, Sección 2, Folio 51, Hoja 50512, Inscripción 2. NIF: A 08649444

INTERIORES: Cuadrados

FICHA TÉCNICA

Fecha: Jueves 25 de Julio de 2019

Ref. 15 - CONTERA

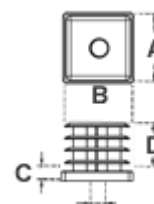
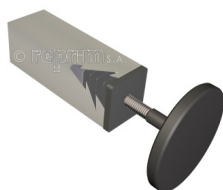
Descripción:

CONTERA INTERIOR CUADRADA ROSCADA

*** Ficha técnica: seleccionar la/s línea/s de su interes y clicar sobre icono impresora.

*** Más detalle de la pieza en iconos: cámara fotográfica, claqueta y herramientas.

medidas (mm)							Envases	Material	Color	Precio Unit.
Referencia	A x B Ext.	A x B Int.	C	D	Métrico/Metric	Tubo/Tube				
15.25x25	25x25	22-23	6	19	10	1-1,5	100	PE	Negro/Black	€
15.25x25	25x25	22-23	6	19	8	1-1,5	100	PE	Negro/Black	€
15.30x30	30x30	27-28	6	21	10	1-1,5	100	PE	Negro/Black	€
15.30x30	30x30	27-28	6	21	8	1-1,5	100	PE	Negro/Black	€
15.35x35	35x35	32-33	6	21	10	1-1,5	100	PE	Negro/Black	€
15.40x40	40x40	37-38	6	20	10	1-1,5	100	PE	Negro/Black	€



REPRIM S.A.

Camí dels Sagraments, 43 - Pol. Ind. Sant Ermengol II - 08630 Abrera (Barcelona)

Tel: +34 93 777 63 22 - www.reprim.com

Registro Mercantil de Barcelona, Tomo 4527, Libro 3854, Sección 2, Folio 51, Hoja 50512, Inscripción 2. NIF: A 08649444



FICHA TÉCNICA

Fecha: Miércoles 14 de Julio de 2021

Ref. 20 - CONTERA

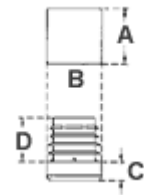
Descripción:

CONTERA INTERIOR CUADRADA

*** Ficha técnica: seleccionar la/s línea/s de su interés y clicar sobre icono impresora.

*** Más detalle de la pieza en iconos: cámara fotográfica, claqueta y herramientas.

Referencia	medidas (mm)					Envases	Material	Color	Precio Unit.
	A x B Ext.	A x B Int.	C	D	Tubo/Tube				
20. 16x16	16x16	12-14	6	14	1-2	500	PE	Negro/Black	€
20. 18x18	18x18	15-16	6	15	1-1,5	500	PE	Negro/Black	€
20. 20x20	20x20	15-18	6	17	1-2,5	200	PE	Negro/Black	€
20. 22x22	22x22	17-20	6	18	1-2,5	200	PE	Negro/Black	€
20. 25x25	25x25	20-23	7	20	1-2,5	200	PE	Negro/Black	€
20. 30x30	30x30	25-28	6	19	1-2,5	200	PE	Negro/Black	€
20. 35x35	35x35	30-33	7	19	1-2,5	200	PE	Negro/Black	€
20. 40x40	40x40	35-38	6	19	1-2,5	100	PE	Negro/Black	€
20. 45x45	45x45	40-43	6	19	1-2,5	100	PE	Negro/Black	€
20. 50x50	50x50	45-47	6	18	1,5-2,5	100	PE	Negro/Black	€
20. 60x60	60x60	55-57	7	17	1,5-2,5	50	PE	Negro/Black	€
20. 70x70	70x70	63-67	7	18	1,5-3,5	50	PE	Negro/Black	€
20. 80x80	80x80	73-78	5	19	1-3,5	25	PE	Negro/Black	€
20.100x100	100x100	92-96	7	22	2-4	10	PE	Negro/Black	€



REPRIM S.A.

Camí dels Sagraments, 43 - Pol. Ind. Sant Ermengol II - 08630 Abrera (Barcelona)

Tel: +34 93 777 63 22 - www.reprim.com

Registro Mercantil de Barcelona, Tomo 4527, Libro 3854, Sección 2, Folio 51, Hoja 50512, Inscripción 2. NIF: A 08649444

FICHA TÉCNICA

Fecha: Jueves 25 de Julio de 2019

Ref. 29 - TAPA FINAL

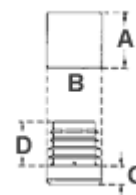
Descripción:

TAPA FINAL INTERIOR CUADRADO

*** Ficha técnica: seleccionar la/s línea/s de su interés y clicar sobre icono impresora.

*** Más detalle de la pieza en iconos: cámara fotográfica, claqueta y herramientas.

Referencia	medidas (mm)					Envases	Material	Color	Precio unit.
	A x B Ext.	A x B Int.	C	D	Tubo/Tube				
29.16X16	16X16	12-14	2	12	1-2	1.000	PE	Negro/Black	€
29.20X20	20X20	16-18	2	16	1-2	1.000	PE	Negro/Black	€
29.25X25	25X25	20-23	2,5	15	1-2,5	500	PE	Negro/Black	€
29.30x30	30x30	25-28	3	12	1-2,5	200	PE	Negro/Black	€
29.40x40	40x40	35-38	2	15	1-2,5	100	PE	Negro/Black	€



REPRIM S.A.

Camí dels Sagraments, 43 - Pol. Ind. Sant Ermengol II - 08630 Abrera (Barcelona)

Tel: +34 93 777 63 22 - www.reprim.com

Registro Mercantil de Barcelona, Tomo 4527, Libro 3854, Sección 2, Folio 51, Hoja 50512, Inscripción 2. NIF: A 08649444

INTERIORES: Rectangulares

FICHA TÉCNICA

Fecha: Martes 3 de Octubre de 2023

Ref. 13 - TAPA FINAL

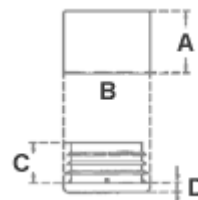
Descripción:

TAPA FINAL INTERIOR RECTANGULAR

*** Ficha técnica: seleccionar la/s línea/s de su interés y clicar sobre icono impresora.

*** Más detalle de la pieza en iconos: cámara fotográfica, claqueta y herramientas.

Referencia	medidas (mm)					Envases	Material	Color	Precio Unit.
	A x B Ext.	A x B Int.	C	D	Tubo/Tube				
13.10x20	10x20	5-8/15-18	10	3	1-2,5	1.000	PE	Negro/Black	€
13.10x30	10x30	5-8/25-28	11	3	1-2,5	500	PE	Negro/Black	€
13.15x30	15x30	11-13/26-28	11	2	1-2	500	PE	Negro/Black	€
13.20x100	20x100	15-18/95-98	17	4	1-2,5	100	PE	Negro/Black	€
13.20x25	20x25	15-18/20-23	12	2	1-2,5	500	PE	Negro/Black	€
13.20x30	20x30	16-19/26-29	15	2	0,5-2	200	PE	Negro/Black	€
13.20x35	20x35	16-18/31-33	12	2	1-2	200	PE	Negro/Black	€
13.20x40	20x40	16-18/36-38	11	2	1-2	200	PE	Negro/Black	€
13.20x50	20x50	17-18/47-48	13	3	1-1,5	200	PE	Negro/Black	€
13.25x50	25x50	20-23/45-48	18	3	1-2,5	200	PE	Negro/Black	€
13.40x80	40x80	35-38/75-78	17	3	1-2,5	50	PE	Negro/Black	€



REPRIM S.A.

Camí dels Sagraments, 43 - Pol. Ind. Sant Ermengol II - 08630 Abrera (Barcelona)

Tel: +34 93 777 63 22 - www.reprim.com

FICHA TÉCNICA

Fecha: Jueves 9 de Junio de 2022

Ref. 18 - CONTERA

Descripción:

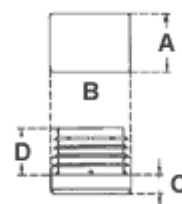
CONTERA INTERIOR RECTANGULAR

*** Ficha técnica: seleccionar la/s línea/s de su interés y clicar sobre icono impresora.

*** Más detalle de la pieza en iconos: cámara fotográfica, claqueta y herramientas.

* Medidas de 40x100 y 40x120 base punto apoyo suelo ligeramente curvada.

Referencia	medidas (mm)					Envases	Material	Color	Precio Unit
	A x B Ext.	A x B Int.	C	D	Tubo/Tube				
18.10x20	10x20	5-8/15-18	6	10	1-2,5	500	PE	Negro/Black	€
18.10x25	10x25	5-8/20-23	6	16	1-2,5	500	PE	Negro/Black	€
18.10x30	10x30	5-8/25-28	6	10	1-2,5	200	PE	Negro/Black	€
18.15x20	15x20	10-13/15-18	6	15	1-2,5	200	PE	Negro/Black	€
18.15x25	15x25	10-13/20-23	5	15	1-2,5	200	PE	Negro/Black	€
18.15x30	15x30	11-13/26-28	6	15	1-2	200	PE	Negro/Black	€
18.15x40	15x40	12-13/37-37	6	17	1-1,5	200	PE	Negro/Black	€
18.20x30	20x30	17-18/27-28	6	14	1-1,5	200	PE	Negro/Black	€
18.20x35	20x35	15-18/30-33	5	17	1-2,5	200	PE	Negro/Black	€
18.20x40	20x40	15-18/35-38	7	18	1-2,5	200	PE	Negro/Black	€
18.20x50	20x50	15-18/45-48	7	19	1-2,5	200	PE	Negro/Black	€
18.20x60	20x60	15-18/55-58	7	20	1-2,5	200	PE	Negro/Black	€
18.20x80	20x80	15-18/75-78	7	18	1-2,5	100	PE	Negro/Black	€
18.25x50	25x50	20-23/45-48	7	18	1-2,5	200	PE	Negro/Black	€
18.25x60	25x60	20-28/55-58	6	20	1-2,5	200	PE	Negro/Black	€
18.30x40	30x40	25-28/35-38	7	19	1-2,5	200	PE	Negro/Black	€
18.30x50	30x50	25-28/45-48	6	19	1-2,5	100	PE	Negro/Black	€
18.30x60	30x60	26-28/56-58	7	18	1-2	100	PE	Negro/Black	€
18.30x80	30x80	26-28/76-78	8	19	1-2	100	PE	Negro/Black	€
18.40x 50	40x50	35-38/45-48	6	20	1-2,5	100	PE	Negro/Black	€
18.40x 60	40x60	35-37/55-57	7	18	1,5-2,5	100	PE	Negro/Black	€
18.40x 70	40x70	35x65	8	17	2,5	100	PE	Negro/Black	€
18.40x 80	40x80	36-38/76-78	8	20	1-2	50	PE	Negro/Black	€
18.40x100*	40x100*	35-38/95-98	8-10	19	1-2,5	25	PE	Negro/Black	€
18.40x120*	40x120*	35-38/115-118	8-10	15	1-2,5	25	PE	Negro/Black	€
18.46x88	46x88	41x83	8	17	2,5	50	PE	Negro/Black	€
18.50x100	50x100	44-47/94-97	8	19	1,5-3	25	PE	Negro/Black	€



INTERIORES: Ovalados

FICHA TÉCNICA

Fecha: Jueves 25 de Julio de 2019

Ref. 25 - TAPA FINAL

Descripción:

TAPA FINAL INTERIOR RECTANGULAR-OVALADO

*** Ficha técnica: seleccionar la/s línea/s de su interés y clicar sobre icono impresora.

*** Más detalle de la pieza en iconos: cámara fotográfica, claqueta y herramientas.

medidas (mm)						Envases	Material	Color	Precio Unit.
Referencia	A x B Ext.	A x B Int.	C	D	Tubo/Tube				
25.15x25	15x25	12-13/22-23	2	17	1-1,5	500	PE	Negro/Black	€
25.15x30	15x30	11-13/26-28	2	13	1-2	500	PE	Negro/Black	€
25.20x40	20x40	15-18/35-38	2	12	1-2,5	200	PE	Negro/Black	€
25.25x50	25x50	20-23/45-48	3	13	1-2,5	200	PE	Negro/Black	€



REPRIM S.A.
 Camí dels Sagraments, 43 - Pol. Ind. Sant Ermengol II - 08630 Abrera (Barcelona)
 Tel: +34 93 777 63 22 - www.reprim.com

Registro Mercantil de Barcelona, Tomo 4527, Libro 3854, Sección 2, Folio 51, Hoja 50512, Inscripción 2. NIF: A 08649444

FICHA TÉCNICA

Fecha: Jueves 25 de Julio de 2019

Ref. 31 - CONTERA

Descripción:

CONTERA INTERIOR RECTANGULAR-OVALADA

*** Ficha técnica: seleccionar la/s línea/s de su interes y clicar sobre icono impresora.

*** Más detalle de la pieza en iconos: cámara fotográfica, claqueta y herramientas.

medidas (mm)						Envases	Material	Color	Precio unit.
Referencia	A x B Ext.	A x B Int.	C	D	Tubo/Tube				
31.15x25	15x25	10-13/20-23	14	5	1-2,5	200	PE	Negro/Black	€
31.15x30	15x30	10-13/25-28	15	5	1-2,5	200	PE	Negro/Black	€
31.15x35	15x35	12-13/32-33	12	6	1-1,5	200	PE	Negro/Black	€
31.20x40	20x40	15-18/35-38	18	6	1-2,5	200	PE	Negro/Black	€



REPRIM S.A.
 Camí dels Sagraments, 43 - Pol. Ind. Sant Ermengol II - 08630 Abrera (Barcelona)
 Tel: +34 93 777 63 22 - www.reprim.com

Registro Mercantil de Barcelona, Tomo 4527, Libro 3854, Sección 2, Folio 51, Hoja 50512, Inscripción 2. NIF: A 08649444

INTERIORES: Media luna

FICHA TÉCNICA

Fecha: Jueves 25 de Julio de 2019

Ref. 36 - CONTERA

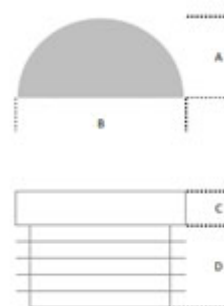
Descripción:

CONTERA INTERIOR MEDIA LUNA

*** Ficha técnica: seleccionar la/s línea/s de su interes y clicar sobre icono impresora.

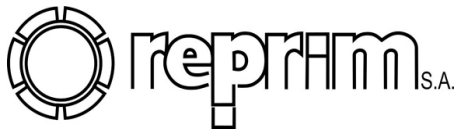
*** Más detalle de la pieza en iconos: cámara fotográfica, claqueta y herramientas.

medidas (mm)						Envases	Material	Color	Precio unit.
Referencia	A x B Ext.	A x B Int.	C	D	Tubo/Tube				
36.25x50	25x50	20-23/45-48	12	2	1-2,5	200	PE	Negro/Black	€



REPRIM S.A.
 Camí dels Sagraments, 43 - Pol. Ind. Sant Ermengol II - 08630 Abrera (Barcelona)
 Tel: +34 93 777 63 22 - www.reprim.com

Registro Mercantil de Barcelona, Tomo 4527, Libro 3854, Sección 2, Folio 51, Hoja 50512, Inscripción 2. NIF: A 08649444



EXTERIORES: Redondos

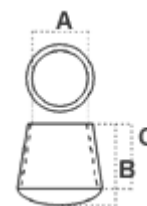
FICHA TÉCNICA

Fecha: Jueves 25 de Julio de 2019

Ref. 16 - CONTERA

Descripción:
CONTERA EXTERIOR REDONDA FLEXIBLE

medidas (mm)			Uds. x envase	Grosor del tubo	Material	Precio Unit.
AØ	B	C				
10	18	15	500	---	PVC	€
12	20	16	500	---	PVC	€
14	21	17	500	---	PVC	€
16	23	18	200	---	PVC	€
18	24	19	200	---	PVC	€
20	24	20	200	---	PVC	€
22	26	21	200	---	PVC	€
25	28	22	200	---	PVC	€
28	30	23	200	---	PVC	€
30	31	24	200	---	PVC	€
32	32	26	100	---	PVC	€
35	35	27	100	---	PVC	€
40	38	30	100	---	PVC	€
45	40	30	50	---	PVC	€
50	42	30	50	---	PVC	€



REPRIM S.A.
 Camí dels Sagraments, 43 - Pol. Ind. Sant Ermengol II - 08630 Abrera (Barcelona)
 Tel: +34 93 777 63 22 - www.reprim.com

Registro Mercantil de Barcelona, Tomo 4527, Libro 3854, Sección 2, Folio 51, Hoja 50512, Inscripción 2. NIF: A 08649444

EXTERIORES: Ovalados

FICHA TÉCNICA

Fecha: Jueves 25 de Julio de 2019

Ref. 34 - CONTERA

Descripción:
 CONTERA EXTERIOR RECTANGULAR-OVALADA

medidas (mm)			Uds. x envase	Grosor del tubo	Material	Precio Unit.
A x B	C	D				
15x30	28	20	200		PVC	€


REPRIM S.A.

Camí dels Sagraments, 43 - Pol. Ind. Sant Ermengol II - 08630 Abrera (Barcelona)

 Tel: +34 93 777 63 22 - www.reprim.com

Registro Mercantil de Barcelona, Tomo 4527, Libro 3854, Sección 2, Folio 51, Hoja 50512, Inscripción 2. NIF: A 08649444

TUBO HORIZONTAL

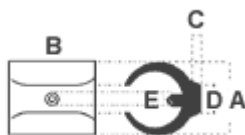
FICHA TÉCNICA

Fecha: Jueves 25 de Julio de 2019

Ref. 22 - CONTERA

Descripción:
CONTERA BRIDA O ABRAZADERA PARA SOPORTES HORIZONTALES

medidas (mm)					Uds. x envase	Grosor del tubo	Material	Precio unit.
AØ	B	C	D	E				
15-17	16	3	11	4	500	---	PE	€
18-21	19	3	11	4	500	---	PE	€
22-24	23	4	15	4	200	---	PE	€
25-30	26	4	15	4	200	---	PE	€



REPRIM S.A.

Camí dels Sagraments, 43 - Pol. Ind. Sant Ermengol II - 08630 Abrera (Barcelona)

Tel: +34 93 777 63 22 - www.reprim.com

Registro Mercantil de Barcelona, Tomo 4527, Libro 3854, Sección 2, Folio 51, Hoja 50512, Inscripción 2. NIF: A 08649444

FICHA TÉCNICA

Fecha: Jueves 25 de Julio de 2019

Ref. 56 - CONTERA

Descripción:
CONTERA PARA SOPORTE HORIZONTAL.

Sirve para cualquier medida de tubo a partir de 18mm.

Esta pieza puede combinarse con la Ref.55 (vean sección "Interiores redondos") convirtiéndose así en una contera para pata inclinada, admitiendo una inclinación de hasta 15° sin riesgo de rotura. La llamamos "COMBIGREEP" (vean sección "Interiores redondos", Ref.40)

medidas (mm)				Uds. x envase	Grosor del tubo	Material	Precio unit.
AØ	B	C	D				
22	3	16	8,5	1.000		PE	€
42	3	16	8,5	200		PE	€



REPRIM S.A.
Camí dels Sagraments, 43 - Pol. Ind. Sant Ermengol II - 08630 Abrera (Barcelona)
Tel: +34 93 777 63 22 - www.reprim.com

Registro Mercantil de Barcelona, Tomo 4527, Libro 3854, Sección 2, Folio 51, Hoja 50512, Inscripción 2. NIF: A 08649444

PIES NIVELADORES

FICHA TÉCNICA

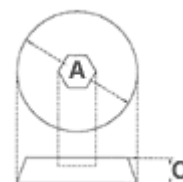
Fecha: Jueves 25 de Julio de 2019

Ref. 12

Descripción:
PIE NIVELADOR REDONDO PARA MAQUINARIA "LAPA"

Pieza suministrada sin tornillo. Tornillo de cabeza hexagonal.

medidas (mm)			Uds. x envase	Grosor del tubo	Material	Precio Unit.
AØ	B	C				
74 M.10	---	18	50		PVC	€



REPRIM S.A.

Camí dels Sagraments, 43 - Pol. Ind. Sant Ermengol II - 08630 Abrera (Barcelona)

Tel: +34 93 777 63 22 - www.reprim.com

Registro Mercantil de Barcelona, Tomo 4527, Libro 3854, Sección 2, Folio 51, Hoja 50512, Inscripción 2. NIF: A 08649444

FICHA TÉCNICA

Fecha: Jueves 25 de Julio de 2019

Ref. 14

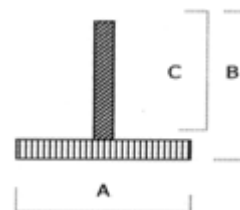
Descripción:

PIE NIVELADOR REDONDO

*** Tornillo de acero galvanizado

***Cada pieza, completamente roscada, puede soportar un máximo de 50 Kilos.

medidas (mm)				Uds. x envase	Grosor del tubo	Material	Precio Unit.
AØ	B	C	Métrico/Metric				
30	31	24	M.8	100		PE	€
30	40	33	M.10	100		PE	€
30	47	40	M.8	100		PE	€
40	53	46	M.10	100		PE	€



REPRIM S.A.

Camí dels Sagraments, 43 - Pol. Ind. Sant Ermengol II - 08630 Abrera (Barcelona)

Tel: +34 93 777 63 22 - www.reprim.com

Registro Mercantil de Barcelona, Tomo 4527, Libro 3854, Sección 2, Folio 51, Hoja 50512, Inscripción 2. NIF: A 08649444

ROSCADOS

FICHA TÉCNICA

Fecha: Jueves 25 de Julio de 2019

Ref. 24 - CONTERA

Descripción:

CONTERA INTERIOR REDONDA ROSCADA

*** Ficha técnica: seleccionar la/s línea/s de su interés y clicar sobre icono impresora.

*** Más detalle de la pieza en iconos: cámara fotográfica, claqueta y herramientas.

Referencia	medidas (mm)						Envases	Material	Color	Precio unit.
	AØ Ext.	AØ Int.	B	C	Métrico/Metric	Tubo/Tube				
24.25	25	22-23	6	19	8	1-1,5	100	PE	Negro/Black	€
24.25	25	22-34	5	16	10	1-1,5	100	PE	Negro/Black	€
24.30	30	27-28	6	21	10	1-1,5	100	PE	Negro/Black	€
24.40	40	37-38	6	24	10	1-1,5	100	PE	Negro/Black	€



REPRIM S.A.

Camí dels Sagraments, 43 - Pol. Ind. Sant Ermengol II - 08630 Abrera (Barcelona)

Tel: +34 93 777 63 22 - www.reprim.com

Registro Mercantil de Barcelona, Tomo 4527, Libro 3854, Sección 2, Folio 51, Hoja 50512, Inscripción 2. NIF: A 08649444

FICHA TÉCNICA

Fecha: Jueves 25 de Julio de 2019

Ref. 15 - CONTERA

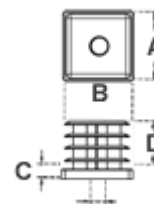
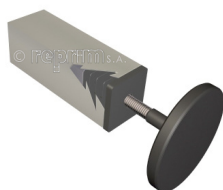
Descripción:

CONTERA INTERIOR CUADRADA ROSCADA

*** Ficha técnica: seleccionar la/s línea/s de su interes y clicar sobre icono impresora.

*** Más detalle de la pieza en iconos: cámara fotográfica, claqueta y herramientas.

Referencia	medidas (mm)						Envases	Material	Color	Precio unit.
	A x B Ext.	A x B Int.	C	D	Métrico/Metric	Tubo/Tube				
15.25x25	25x25	22-23	6	19	10	1-1,5	100	PE	Negro/Black	€
15.25x25	25x25	22-23	6	19	8	1-1,5	100	PE	Negro/Black	€
15.30x30	30x30	27-28	6	21	10	1-1,5	100	PE	Negro/Black	€
15.30x30	30x30	27-28	6	21	8	1-1,5	100	PE	Negro/Black	€
15.35x35	35x35	32-33	6	21	10	1-1,5	100	PE	Negro/Black	€
15.40x40	40x40	37-38	6	20	10	1-1,5	100	PE	Negro/Black	€



REPRIM S.A.

Camí dels Sagraments, 43 - Pol. Ind. Sant Ermengol II - 08630 Abrera (Barcelona)

Tel: +34 93 777 63 22 - www.reprim.com

Registro Mercantil de Barcelona, Tomo 4527, Libro 3854, Sección 2, Folio 51, Hoja 50512, Inscripción 2. NIF: A 08649444

POMOS

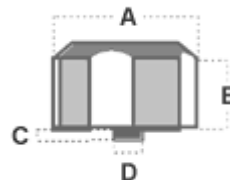
FICHA TÉCNICA

Fecha: Jueves 25 de Julio de 2019

Ref. 32

Descripción:
POMO SIN TORNILLO

medidas (mm)				Uds. x envase	Grosor del tubo	Material	Precio unit.
AØ	B	C	D				
32 M.8	20	5	14	200		PE	


REPRIM S.A.

Camí dels Sagraments, 43 - Pol. Ind. Sant Ermengol II - 08630 Abrera (Barcelona)

 Tel: +34 93 777 63 22 - www.reprim.com

Registro Mercantil de Barcelona, Tomo 4527, Libro 3854, Sección 2, Folio 51, Hoja 50512, Inscripción 2. NIF: A 08649444

OTROS

FICHA TÉCNICA

Fecha: Jueves 25 de Julio de 2019

Ref. 23 - CONTERA

Descripción:
CONTERA TAPA AGUJEROS "VH-10" PARA LAMINAS/PLANCHAS METALICAS

*** Ficha técnica: seleccionar la/s línea/s de su interes y clicar sobre icono impresora.

*** Más detalle de la pieza en iconos: cámara fotográfica, claqueta y herramientas.

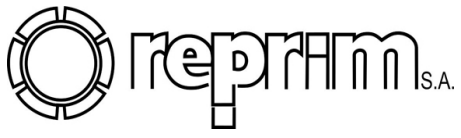
medidas (mm)				Uds. x envase	Grosor del tubo	Material	Precio Unit.
AØ	B	C	P				
12	14	3	7	1.000		PE	€


REPRIM S.A.

Camí dels Sagraments, 43 - Pol. Ind. Sant Ermengol II - 08630 Abrera (Barcelona)

Tel: +34 93 777 63 22 - www.reprim.com

Registro Mercantil de Barcelona, Tomo 4527, Libro 3854, Sección 2, Folio 51, Hoja 50512, Inscripción 2. NIF: A 08649444



SECTOR DE LA MADERA

FICHA TÉCNICA

Fecha: Jueves 25 de Julio de 2019

Ref. 126 - CONTERA

Descripción:
CONTERA TAPA AGUJERO

medidas (mm)		Uds. x envase	Grosor del tubo	Material	Precio Unit.
AØ	B				
25	10	500		PE	€
30	15	500		PE	€



REPRIM S.A.
 Camí dels Sagraments, 43 - Pol. Ind. Sant Ermengol II - 08630 Abrera (Barcelona)
 Tel: +34 93 777 63 22 - www.reprim.com

Registro Mercantil de Barcelona, Tomo 4527, Libro 3854, Sección 2, Folio 51, Hoja 50512, Inscripción 2. NIF: A 08649444

Fecha edición:
03 octubre 2023

Modificaciones:

- Medidas Ref. 5.45
- Nueva medida Ref. 13.40x80

Condiciones generales de venta en [reprim.com](https://www.reprim.com)